

Bestellung:

Wangen- & Stufensablonen 1:1

Bitte fertigen Sie eine Grundriss-Skizze an.

Wandmaße: Treppenaußenmaße: **Bestellerdaten:****Besteller/Firma:****Straße:****PLZ/Ort:****Telefon:****Fax:****Treppendaten:****eingestemmt:** **aufgesattelt:** **Geschoßhöhe:**

OKFF-OKFF

Deckenstärke:

Rohdecke / Aufbau (180/120)

Wangenstärke:

innen / außen (40/40)

Wandabstand:

Wange/Stufe zur Wand (5)

Einstemmtiefe:

Stufe in Wange (15)

Stufenstärke:

(40)

Setzstufenstärke:

(0)

Pfostenstärke:

(80/80)

Handlaufprofil:

(80/40)

Handlaufhöhe:

(900)

Stabtyp (Bohrdurchmesser)

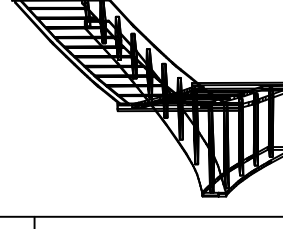
(25)

Stufenunterschneidung:

(40)

Untergurt: (nur wenn aufgesattelt)

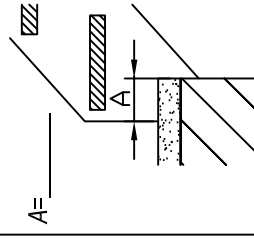
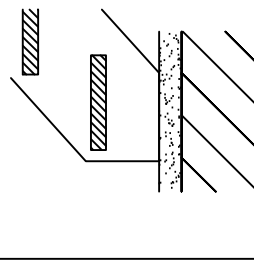
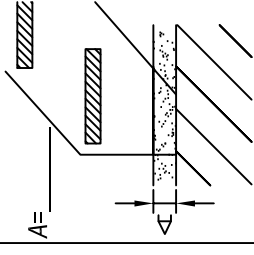
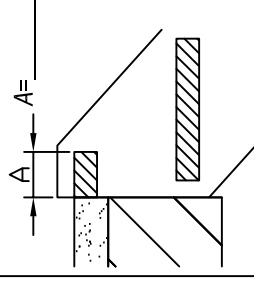
(60/40)

**für nicht ausgefüllte Felder,
wird der Vorgabewert verwendet!****Helmut Schempers***- Treppenkonstruktionen in Holz und Stahl -*Neustraße 23
48599 GronauTel. : 02562 - 8168660
Fax. : 02562 - 8168661

Mobil : 0176 - 24677968

info@cad-treppenplanung.de
www.cad-treppenplanung.de

die Vorderkante der Wange max.

 Antritt in Laibung: Antritt auf Fertigboden: Antritt auf Rohboden: Austritt Deckenbündig: Austritt auf die Decke: